



Администрация Пермского муниципального округа Пермского края
Комитет имущественных отношений

РАСПОРЯЖЕНИЕ

02.09.2024

№ 2844

Об установлении публичного сервитута на часть земельного участка

В соответствии со ст. 23, гл. V.7 Земельного кодекса Российской Федерации, Федеральным законом от 25.10.2001 № 137-ФЗ «О введении в действие Земельного кодекса Российской Федерации», пп. 3.2.5 п. 3.2 разд. 3 Положения о комитете имущественных отношений администрации Пермского муниципального округа, утвержденного решением Думы Пермского муниципального округа Пермского края от 29.11.2022 № 48, на основании ходатайства публичного акционерного общества «Россети Урал» (ИНН 6671163413, ОГРН 1056604000970) (далее - ПАО «Россети Урал») от 15.08.2024 № 11406:

1. Установить в интересах ПАО «Россети Урал» публичный сервитут площадью 600 кв. м на часть земельного участка:

- с кадастровым номером 59:32:0890001:10387 (600 кв.м), расположенный по адресу: Пермский край, Пермский район, с/п Лобановское, с. Лобаново.

Цель: Подключения (технологического присоединения) к сетям инженерно-технического обеспечения - Строительство ВЛ 0,4 кВ с установкой ПУ для электроснабжения села Лобаново (4500094233, 4500094754, 4500094671, 4500095100).

Срок: 49 лет.

2. Утвердить границы публичного сервитута земельных участков, указанных в п. 1 настоящего распоряжения, согласно прилагаемой схеме расположения границ публичного сервитута.

3. Срок, в течение которого использование указанных в п. 1 настоящего распоряжения земельных участков в соответствии с их разрешенным использованием будет невозможно или существенно затруднено в связи с осуществлением сервитута – не установлен.

4. Порядок установления зон с особыми условиями использования территорий и содержание ограничений прав на земельные участки в границах таких зон установлен Постановлением Правительства РФ от 24.02.2009 № 160

«О порядке установления охранных зон объектов электросетевого хозяйства и особых условий использования земельных участков, расположенных в границах таких зон».

5. Плата за публичный сервитут устанавливается в соответствии с Федеральным законом от 29.07.1998 № 135-ФЗ (ред. от 19.12.2022) «Об оценочной деятельности в Российской Федерации» и методическими рекомендациями, утверждёнными приказом Минэкономразвития России от 04.06.2019 № 321.

6. Комитету имущественных отношений администрации Пермского муниципального округа в течение 5 рабочих дней со дня подписания настоящего распоряжения:

6.1. направить настоящее распоряжение в Управление Федеральной службы государственной регистрации, кадастра и картографии по Пермскому краю;

6.2. направить настоящее распоряжение в ПАО «Россети Урал».

6.3. разместить настоящее распоряжение на официальном сайте Пермского муниципального округа в информационно-телекоммуникационной сети «Интернет» (www.permokrug.ru).

7. ПАО «Россети Урал» привести земельные участки в состояние пригодное для использования в соответствии с разрешенным использованием в срок не позднее 3 (трех) месяцев после завершения строительства или эксплуатации инженерного сооружения, для размещения которого был установлен публичный сервитут.

8. Настоящее распоряжение вступает в силу со дня его подписания.

9. Контроль исполнения распоряжения возложить на заместителя председателя комитета М.В. Королеву.

Председатель комитета

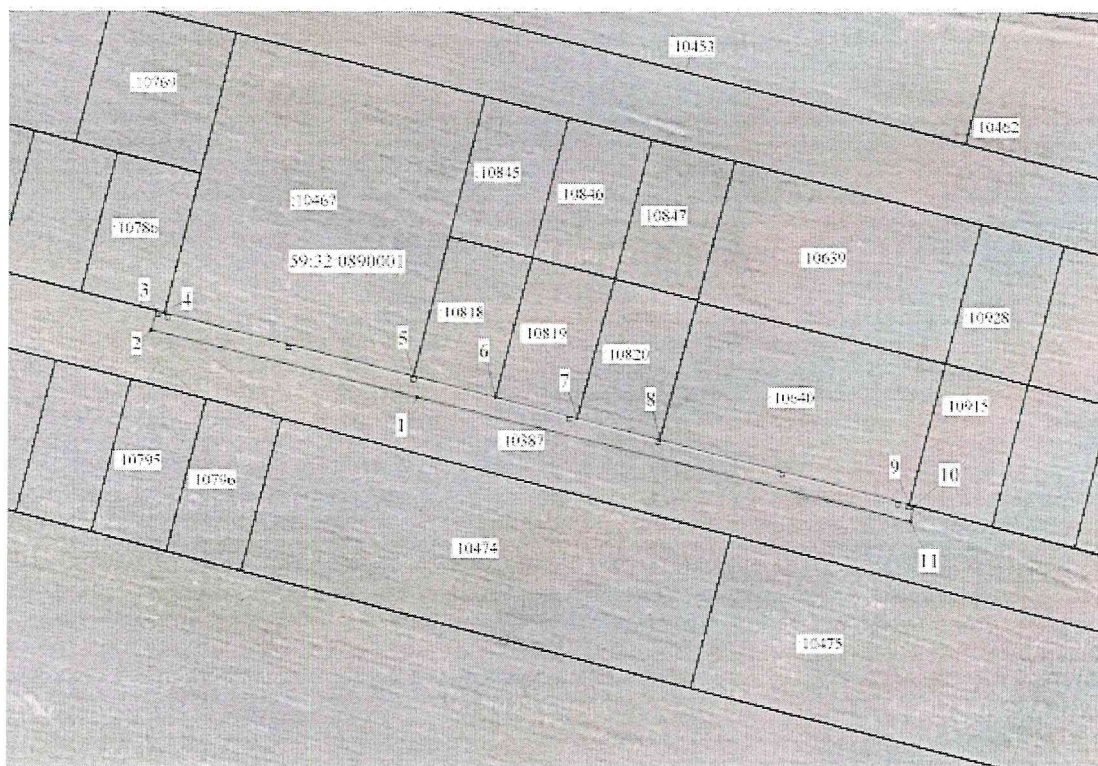


Е.А. Демидова

Приложение № 1
к распоряжению
комитета имущественных
отношений администрации
Пермского муниципального округа
от 02.09.2024 № 2844

СХЕМА РАСПОЛОЖЕНИЯ ГРАНИЦ ПУБЛИЧНОГО СЕРВИТУТА
«Строительство ВЛ 0,4 кВ с установкой ПУ для электроснабжения
села Лобаново (4500094233, 4500094754, 4500094671, 4500095100)»

Местность: Пермский край, Пермский муниципальный округ, с. Лобаново.
Площадь земельной доли земельного участка, кв. м. 600



Масштаб 1:500

Описание границ смежных землепользователей

Описание границы	Смежный землепользователь (при наличии кадастровый номер земельного участка)	Площадь, кв.м.
от точки 1 до точки 3, от точки 10 до точки 1	59:32:0890001, 10887	600
от точки 3 до точки 4	59:32:0890001, 10786	0
от точки 4 до точки 5	59:32:0890001, 10467	0
от точки 5 до точки 6	59:32:0890001, 10818	0
от точки 6 до точки 7	59:32:0890001, 10819	0
от точки 7 до точки 8	59:32:0890001, 10820	0
от точки 8 до точки 9	59:32:0890001, 10639	0
от точки 9 до точки 10	59:32:0890001, 10915	0
Итого		600

Каталог координат (Система координат МГТС России 2)

Объемная характеристика точек линии	Координаты, м		Метод определения координат характеристик точек	М, м
	X	Y		
1	2	3	4	5
1	500431,17	2256104,97	Геометрический метод	0,1
2	500435,03	2256092,55	Геометрический метод	0,1
3	500448,97	2256091,55	Геометрический метод	0,1
4	500448,55	2256093,24	Геометрический метод	0,1
5	500435,51	2256104,17	Геометрический метод	0,1
6	500431,19	2256121,03	Геометрический метод	0,1
7	500426,88	2256137,88	Геометрический метод	0,1
8	500422,56	2256151,74	Геометрический метод	0,1
9	500409,43	2256206,01	Геометрический метод	0,1
10	500409,20	2256209,90	Геометрический метод	0,1
11	500406,13	2256209,17	Геометрический метод	0,1
1	500431,17	2256104,97	Геометрический метод	0,1

- Условные обозначения
- граница публичного сервитута
 - кадастровый номер участка
 - граница и номер земельного участка, сведения о котором внесены в ЕГРН
 - Строительство ВЛ 0,4 кВ
 - 1 — описание характерной точки трассы тропы публичного сервитута
 - граница впа ТЭЦ
 - граница собственности образования